

EM**ST-PC010EM**

Проксимити карта EmMargin совместимая, стандартная

- Рабочая частота – 125 кГц
- Расстояние считывания – до 10 см
- Чип – EmMargin совместимый
- Емкость памяти – 64 бит
- Тип памяти – только для чтения
- Материал – пластик ABS
- Размеры – 86 x 54,0 x 1,8 мм
- Диапазон рабочих температур – от -35° С до +60° С
- Рабочая влажность – 90%

**ST-PC011EM**

Проксимити карта EmMargin-совместимая с увеличенным расстоянием считывания

- Рабочая частота – 125 кГц
- Расстояние считывания – до 100 см (для ST-PR150EM)
- Чип – EmMargin-совместимый
- Емкость памяти – 64 бит
- Тип памяти – только для чтения
- Материал – пластик ABS
- Размеры – 86 x 54,0 x 1,8 мм
- Диапазон рабочих температур – от -35° С до +60° С
- Рабочая влажность – 90%

**ST-PC020EM**

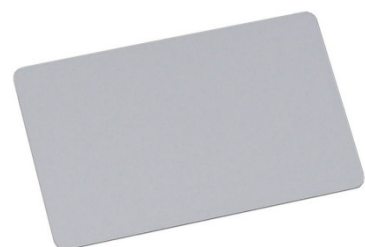
Проксимити карта EmMargin-совместимая, ISO

- Рабочая частота – 125 кГц
- Расстояние считывания – до 10 см
- Чип – EmMargin-совместимый
- Емкость памяти – 64 бит
- Тип памяти – только для чтения
- Материал – ПВХ
- Размеры – 86 x 54,0 x 0,8 мм
- Диапазон рабочих температур – от -35° С до +60° С
- Рабочая влажность – 90%

**ST-PC120EM**

Проксимити карта EmMargin-совместимая, ISO

- Рабочая частота – 125 кГц
- Расстояние считывания – до 10 см
- Чип – EmMargin-совместимый
- Емкость памяти – 64 бит
- Тип памяти – только для чтения
- Материал – ПВХ
- Поверхность – не содержит текста или изображений
- Прямая печать – да
- Размеры – 86 x 54,0 x 0,8 мм
- Диапазон рабочих температур – от -35° С до +60° С
- Рабочая влажность – 90%

**ST-PC025EM**

Проксимити карта EmMargin-совместимая, ISO

- Рабочая частота – 125 кГц
- Расстояние считывания – до 10 см
- Чип – EmMargin-совместимый
- Емкость памяти – 64 бит
- Тип памяти – чтение/запись
- Материал – ПВХ
- Размеры – 86 x 54,0 x 0,8 мм
- Диапазон рабочих температур – от -35° С до +60° С
- Рабочая влажность – 90%



ST-PT011EM-GR**Проксимити брелок EmMarin-совместимый**

- Рабочая частота – 125 кГц
- Расстояние считывания – до 6 см
- Чип – EmMarin-совместимый
- Емкость памяти – 64 бит
- Тип памяти – только для чтения
- Материал – пластик ABS
- Размеры – 40 x 32 x 4 мм
- Диапазон рабочих температур – от -35° С до +60° С
- Рабочая влажность – 90%

**ST-PT055EM/ ST-PT065EM/ ST-PT074EM****Проксимити браслет EmMarin-совместимый**

- Рабочая частота – 125 кГц
- Расстояние считывания – до 6 см
- Чип – EmMarin-совместимый
- Емкость памяти – 64 бит
- Тип памяти – только для чтения
- Материал – силикон
- Размеры – диаметр 55/65/74 мм
- Диапазон рабочих температур – от -35° С до +85° С
- Рабочая влажность – 90%

**HID Prox****ST-PC010HP****Проксимити карта HID Prox-совместимая, стандартная**

- Рабочая частота – 125 кГц
- Расстояние считывания – до 10 см
- Чип – HID Prox-совместимый
- Емкость памяти – 64 бит
- Тип памяти – только для чтения
- Материал – пластик ABS
- Размеры – 86 x 54,0 x 1,8 мм
- Диапазон рабочих температур – от -35° С до +60° С
- Рабочая влажность – 90%

**ST-PC020HP****Проксимити карта HID Prox-совместимая, ISO**

- Рабочая частота – 125 кГц
- Расстояние считывания – до 10 см
- Чип – HID Prox-совместимый
- Емкость памяти – 64 бит
- Тип памяти – только для чтения
- Материал – ПВХ
- Размеры – 86 x 54,0 x 0,92 мм
- Диапазон рабочих температур – от -35° С до +60° С
- Рабочая влажность – 90%



MIFARE

ST-PC010MF

Смарт карта MIFARE-совместимая 1K, стандартная

- Рабочая частота – 13,56 МГц
- Расстояние считывания – до 10 см
- Чип – MIFARE-совместимый
- Емкость памяти – 1 кб
- Тип памяти – чтение/запись
- Материал – пластик ABS
- Размеры – 86 x 54,0 x 1,8 мм
- Диапазон рабочих температур – от -35° С до +60° С
- Рабочая влажность – 90%



ST-PC020MF

Смарт карта MIFARE-совместимая 1K, ISO

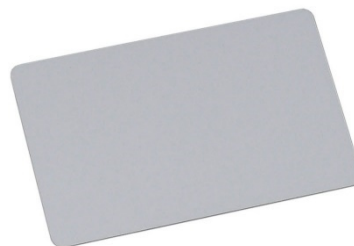
- Рабочая частота – 13,56 МГц
- Расстояние считывания – до 10 см
- Чип – MIFARE-совместимый
- Емкость памяти – 1 кб
- Тип памяти – чтение/запись
- Материал – ПВХ
- Размеры – 86 x 54,0 x 0,8 мм
- Диапазон рабочих температур – от -35° С до +60° С
- Рабочая влажность – 90%



ST-PC120MF

Смарт карта MIFARE-совместимая 1K, ISO

- Рабочая частота – 13,56 МГц
- Расстояние считывания – до 10 см
- Чип – MIFARE-совместимый
- Емкость памяти – 1 кб
- Тип памяти – чтение/запись
- Материал – ПВХ
- Поверхность – не содержит текста или изображений
- Прямая печать – да
- Размеры – 86 x 54,0 x 0,8 мм
- Диапазон рабочих температур – от -35° С до +60° С
- Рабочая влажность – 90%



ST-PC021MC

Смарт карта MIFARE Classic 1K, ISO

- Рабочая частота – 13,56 МГц
- Расстояние считывания – до 10 см
- Чип – MF1 S50
- UID – 4 В или 7 В
- Емкость памяти – 1 кб
- Тип памяти – чтение/запись
- Материал – ПВХ
- Размеры – 86 x 54,0 x 0,8 мм
- Диапазон рабочих температур – от -35° С до +60° С
- Рабочая влажность – 90%



ST-PC024MC

Смарт карта MIFARE Classic 4K, ISO

- Рабочая частота – 13,56 МГц
- Расстояние считывания – до 10 см
- Чип – MF1 S70
- Емкость памяти – 4 кб
- UID – 4В или 7В
- Тип памяти – чтение/запись
- Материал – ПВХ
- Размеры – 86 x 54,0 x 0,8 мм
- Диапазон рабочих температур – от -35° С до +60° С
- Рабочая влажность – 90%



ST-PC022MP**Смарт карта MIFARE Plus S 2K, ISO**

- Рабочая частота – 13,56 МГц
- Расстояние считывания – до 10 см
- Чип – MF1 SPLUS 60
- Емкость памяти – 2 кб
- UID – 4В или 7В
- Тип памяти – чтение/запись
- Материал – ПВХ
- Размеры – 86 x 54,0 x 0,8 мм
- Диапазон рабочих температур – от -35° С до +60° С
- Рабочая влажность – 90%

**ST-PC024MP****Смарт карта MIFARE Plus S 4K, ISO**

- Рабочая частота – 13,56 МГц
- Расстояние считывания – до 10 см
- Чип – MF1 SPLUS 80
- Емкость памяти – 4 кб
- UID – 4В или 7В
- Тип памяти – чтение/запись
- Материал – ПВХ
- Размеры – 86 x 54,0 x 0,8 мм
- Диапазон рабочих температур – от -35° С до +60° С
- Рабочая влажность – 90%

**ST-PC122MP****Смарт карта MIFARE Plus X 2K, ISO**

- Рабочая частота – 13,56 МГц
- Расстояние считывания – до 10 см
- Чип – MF1 PLUS 60
- Емкость памяти – 2 кб
- UID – 4В или 7В
- Тип памяти – чтение/запись
- Материал – ПВХ
- Размеры – 86 x 54,0 x 0,8 мм
- Диапазон рабочих температур – от -35° С до +60° С
- Рабочая влажность – 90%

**ST-PC124MP****Смарт карта MIFARE Plus X 4K, ISO**

- Рабочая частота – 13,56 МГц
- Расстояние считывания – до 10 см
- Чип – MF1 PLUS 80
- Емкость памяти – 4 кб
- UID – 4 В или 7 В
- Тип памяти – чтение/запись
- Материал – ПВХ
- Размеры – 86 x 54,0 x 0,8 мм
- Диапазон рабочих температур – от -35° С до +60° С
- Рабочая влажность – 90%

**ST-PC022MD****Смарт карта MIFARE DESFire EV1 2K, ISO**

- Рабочая частота – 13,56 МГц
- Расстояние считывания – до 10 см
- Чип – MF3 IC D21
- Емкость памяти – 2 кб
- UID – 7 В
- Тип памяти – чтение/запись
- Материал – ПВХ
- Размеры – 86 x 54,0 x 0,8 мм
- Диапазон рабочих температур – от -35° С до +60° С
- Рабочая влажность – 90%



ST-PC024MD**Смарт карта MIFARE DESFire EV1 4K, ISO**

- Рабочая частота – 13,56 МГц
- Расстояние считывания – до 10 см
- Чип – MF3 IC D41
- Емкость памяти – 4 кб
- UID – 7 В
- Тип памяти – чтение/запись
- Материал – ПВХ
- Размеры – 86 x 54,0 x 0,8 мм
- Диапазон рабочих температур – от -35° С до +60° С
- Рабочая влажность – 90%

**ST-PC028MD****Смарт карта MIFARE DESFire EV1 8K, ISO**

- Рабочая частота – 13,56 МГц
- Расстояние считывания – до 10 см
- Чип – MF3 IC D81
- Емкость памяти – 8 кб
- UID – 7В
- Тип памяти – чтение/запись
- Материал – ПВХ
- Размеры – 86 x 54,0 x 0,8 мм
- Диапазон рабочих температур – от -35° С до +60° С
- Рабочая влажность – 90%

**ST-PT011MF-GR****Смарт брелок MIFARE-совместимый 1К**

- Рабочая частота – 13,56 МГц
- Расстояние считывания – до 10 см
- Чип – MIFARE-совместимый
- Емкость памяти – 1 кб
- Тип памяти – чтение/запись
- Материал – пластик ABS
- Размеры – 40 x 32 x 4 мм
- Диапазон рабочих температур – от -35° С до +60° С
- Рабочая влажность – 90%

**ST-PT055MF/ ST-PT065MF/ ST-PT074MF****Проксимити браслет MIFARE-совместимый 1К**

- Рабочая частота – 13,56 МГц
- Расстояние считывания – до 10 см
- Чип – MIFARE-совместимый
- Емкость памяти – 1 кб
- Тип памяти – чтение/запись
- Материал – силикон
- Размеры – диаметр 55/65/74 мм
- Диапазон рабочих температур – от -35° С до +85° С
- Рабочая влажность – 90%



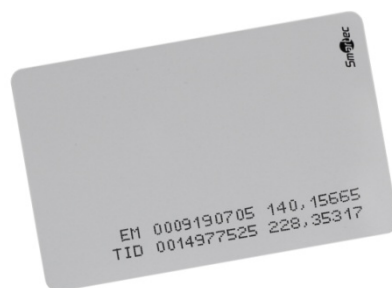
UHF

ST-LC021**Карта UHF, ISO**

- Рабочая частота – 860–960 МГц
- Стандарт – EPCglobal Gen2 (ISO-18000-6C)
- Расстояние считывания – до 10 м
- ЧИП – U8
- Емкость памяти – EPC 128 бит
- Тип памяти – чтение/запись
- Материал – ПВХ
- Размеры – 86 x 54,0 x 0,8 мм
- Диапазон рабочих температур – от -50° С до +60° С
- Рабочая влажность – 90%

**ST-LC021EM****Карта комбинированная UHF + EM, ISO**

- Рабочая частота UHF – 860-960 МГц
- Рабочая частота EM – 125 кГц
- Стандарт UHF – EPCglobal Gen2 (ISO-18000-6C)
- Расстояние считывания UHF – до 10 м
- Расстояние считывания EM – до 6 см
- ЧИП UHF – U8
- ЧИП EM – EmMarin-совместимый
- Емкость памяти UHF – 128 бит
- Емкость памяти EM – 64 бит
- Тип памяти UHF – чтение/запись
- Тип памяти EM – чтение
- Материал – ПВХ
- Размеры – 86 x 54,0 x 0,8 мм
- Диапазон рабочих температур – от -50° С до +60° С
- Рабочая влажность – 90%

**ST-LC021MF****Карта комбинированная UHF + MIFARE, ISO**

- Рабочая частота UHF – 860–960 МГц
- Рабочая частота MIFARE – 13,56 МГц
- Стандарт UHF – EPCglobal Gen2 (ISO-18000-6C)
- Расстояние считывания UHF – до 10 м
- Расстояние считывания MIFARE – до 10 см
- ЧИП UHF – U8
- ЧИП MIFARE – MIFARE-совместимый
- Емкость памяти UHF – 128 бит
- Емкость памяти MIFARE – 1 кб
- Тип памяти UHF – чтение/запись
- Тип памяти MIFARE – чтение/запись
- Материал – ПВХ
- Размеры – 86 x 54,0 x 0,8 мм
- Диапазон рабочих температур – от -50° С до +60° С
- Рабочая влажность – 90%

**ST-LC021HP****Карта комбинированная UHF + HP, ISO**

- Рабочая частота UHF – 860-960 МГц
- Рабочая частота HP – 125 кГц
- Стандарт UHF – EPCglobal Gen2 (ISO-18000-6C)
- Расстояние считывания UHF – до 10 м
- Расстояние считывания HP – до 6 см
- ЧИП UHF – U8
- ЧИП HP – HID прох-совместимый
- Емкость памяти UHF – 128 бит
- Емкость памяти HP – 64 бит
- Тип памяти UHF – чтение/запись
- Тип памяти HP – чтение
- Материал – ПВХ
- Размеры – 86 x 54,0 x 0,92 мм
- Диапазон рабочих температур – от -50° С до +60° С
- Рабочая влажность – 90%

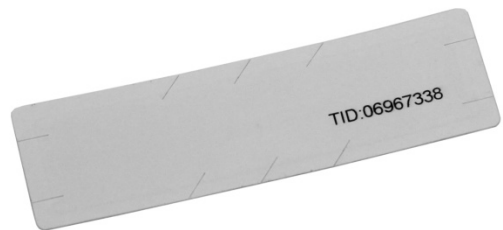


ST-LT102**Идентификатор UHF для крепления на металлическую поверхность**

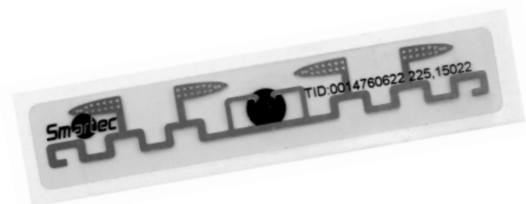
- Рабочая частота – 860–960 МГц
- Стандарт – EPCglobal Gen2 (ISO-18000-6C)
- Расстояние считывания – до 10 м
- ЧИП – U9
- Емкость памяти – EPC 96 бит, USER 512 бит
- Тип памяти – чтение/запись
- Материал – пластик ABS
- Размеры – 135 x 21 x 13 мм
- Диапазон рабочих температур – -50° С до +85° С
- Рабочая влажность – 90%

**ST-LT301****Идентификатор UHF бумажный с клеящим слоем**

- Рабочая частота – 860–960 МГц
- Стандарт – EPCglobal Gen2 (ISO-18000-6C)
- Расстояние считывания – до 10 м
- ЧИП – U8
- Емкость памяти – EPC 128 бит, USER нет
- Тип памяти – чтение/запись
- Материал – бумага
- Размеры – 105 x 30 мм
- Диапазон рабочих температур – -50° С до +85° С
- Рабочая влажность – 90%

**ST-LT321****Идентификатор UHF прозрачный с клеящим слоем**

- Рабочая частота – 860–960 МГц
- Стандарт – EPCglobal Gen2 (ISO-18000-6C)
- Расстояние считывания – до 10 м
- ЧИП – Alien H3
- Емкость памяти – EPC 96 бит, USER 512 бит
- Тип памяти – чтение/запись
- Материал – ПЭТ
- Размеры – 93 x 17 мм
- Диапазон рабочих температур – от -50° С до +85° С
- Рабочая влажность – 90%

**ST-LT323****Идентификатор UHF полиэтиленовый с клеящим слоем**

- Рабочая частота – 860–960 МГц
- Стандарт – EPCglobal Gen2 (ISO-18000-6C)
- Расстояние считывания – до 10 м
- ЧИП – M4E
- Емкость памяти – EPC 498 бит, USER 128 бит
- Тип памяти – чтение/запись
- Материал – ПЭТ
- Размеры – 110 x 40 мм
- Диапазон рабочих температур – от -50° С до +85° С
- Рабочая влажность – 90%

